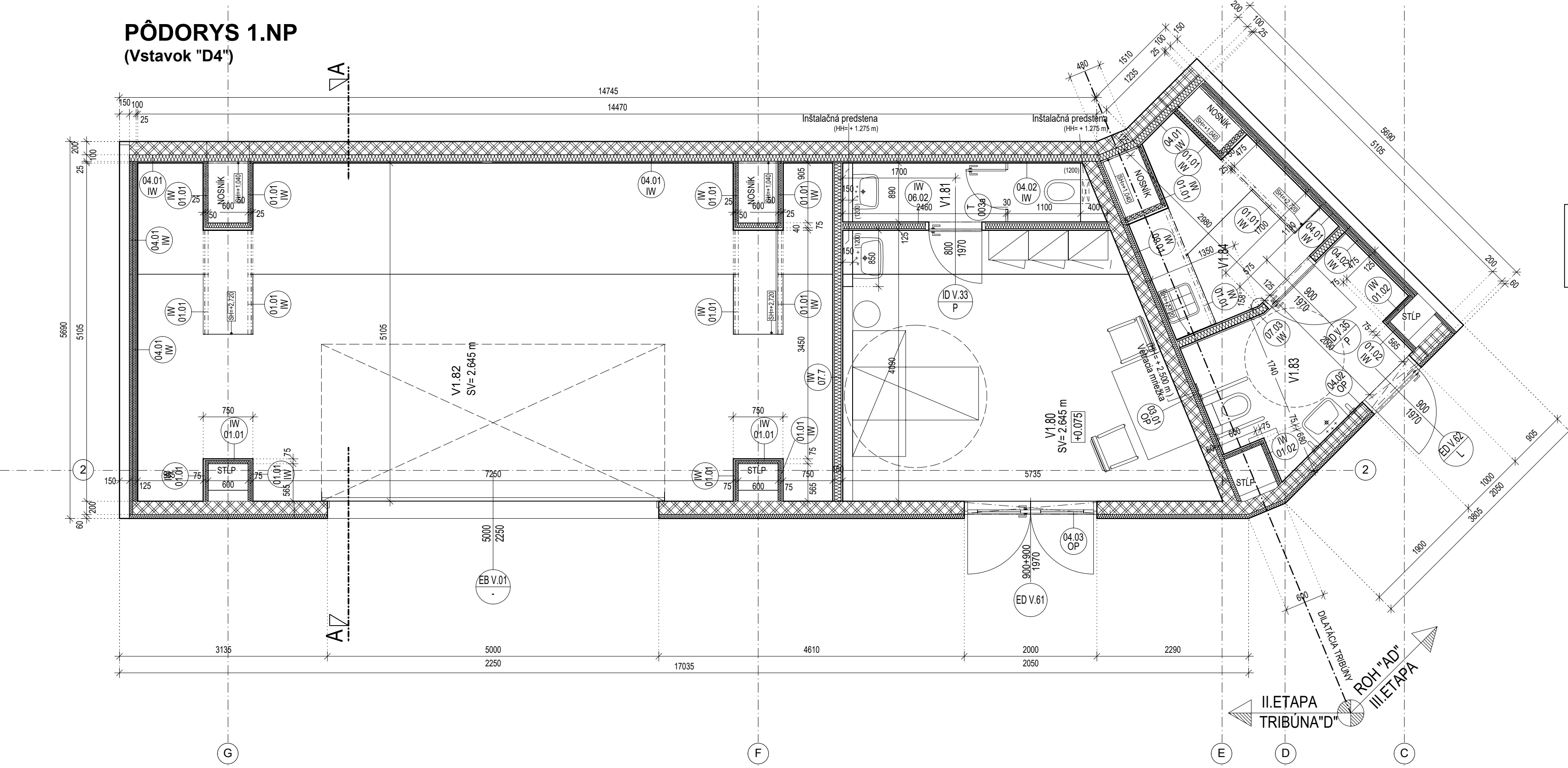
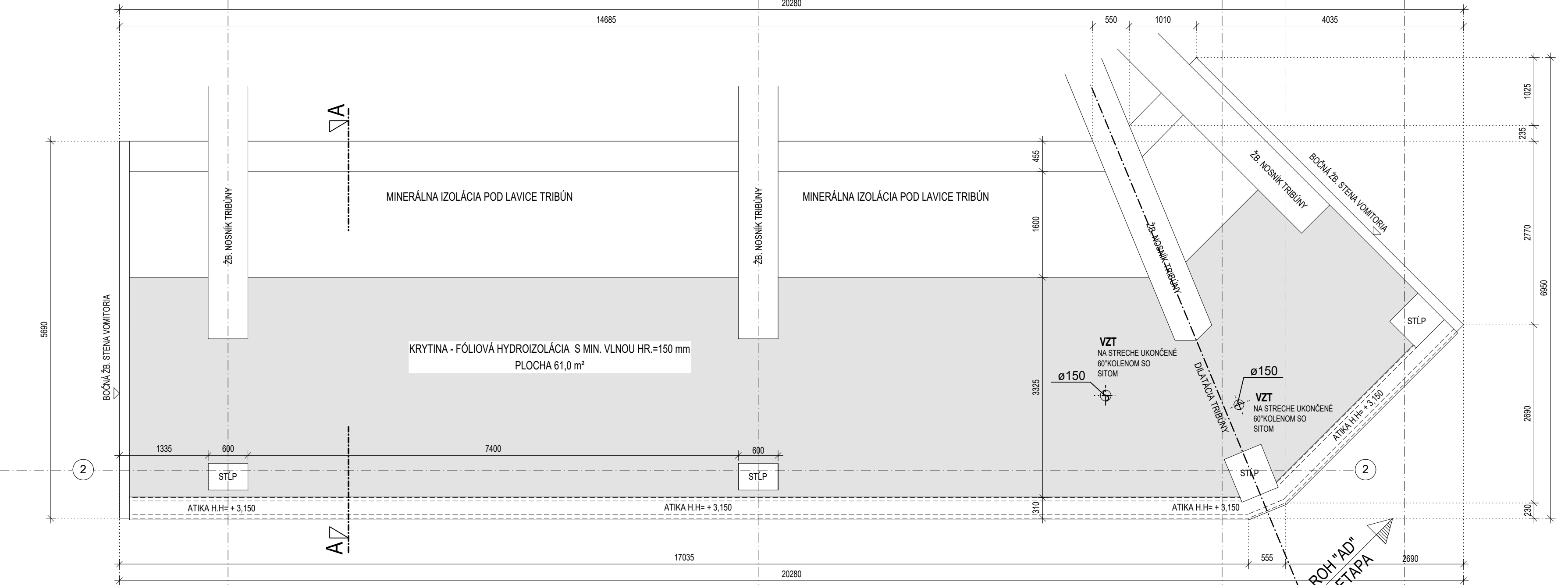


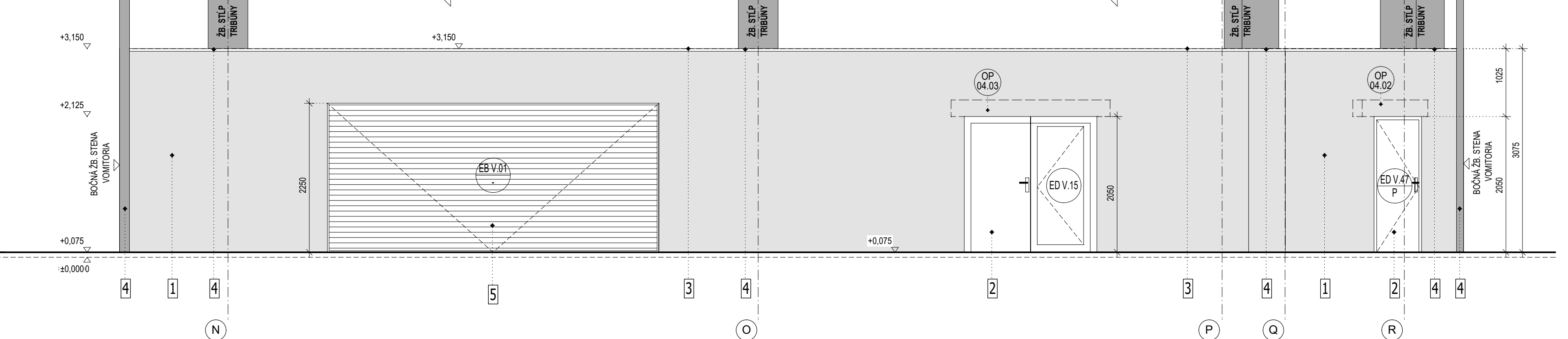
PÔDORYS 1.NP
(Vstavok "D4")



PÔDORYS STRECHY
(Vstavok "D4")



POHĽAD PREDNÝ Z PROMENÁDY
(Vstavok "D4")



Úprava dokumentácie na základe aktualizácie architektonického konceptu

- Vyhorenie Med. Room, vyhorenie optenia pre garážu - vstavok D4
- Úprava rokov na 1.NP a nedokonalých stavebných konštrukcií
- Roky CD.BC - Úpravené na výstup pre vozidlo, Vyhorenie brány v optení výjazdu, Zrušenie brány a optenia výjazdu do tržiska Roky AD.BD - Roky pre mobilný vstavok C1 - Roky CD
- Poníženie vybudovaného WC pre mobil - vstavok A2
- Úprava vstavku D1 v sektore hostí - zrušenie WC mobilný a rozšírenie bufetu o skladový priestor rovnako ako v sektore domácností
- Doplnenie WC pre mobilný vstavok C1 - Roky CD
- Aktualizácia počtu dverí a mobilných dverí
- Rozšírenie sektora domácností
- Prídanie doplnkových prefabrikovaných prvkov - schodíkov a podesty s rozšírením zábradím, v rohoch CD.BC (podlažka PBS)

LEGENDA MIESTNOSTÍ - VSTAVOK D4

OZNAČENIE	NÁZOV MIESTNOSTI	PLOCHA [m²]	PODLAHA	STENA	STROP	POZNÁMKA
V1.80	MEDICAL ROOM	20.00	DLAŽBA	W3	C2 SDK	KERAMICKÝ SOKEL
V1.81	ŽAZEMIE	3.39	DLAŽBA	W2W3	C2 SDK1	OKLAD DO VÝŠKY 2000 mm
V1.82	KOSAČKA+ NAHRADNÉ BRÁNY	52.58	DLAŽBA	W2W3	C2	OKLAD DO VÝŠKY 2000 mm
V1.83	WC MOBILNÝ	6.66	DLAŽBA	W2W3	C2 SDK1	OKLAD DO VÝŠKY 2000 mm
V1.84	ZÁDVERIE	7.27	DLAŽBA	W2W3	C2	OKLAD DO VÝŠKY 2000 mm

SKLADBY STIEN - VSTAVKY

OBVODOVÁ STENA:

- VNÚTORNÁ VÁPENOCEMENTOVÁ OMIETKA HR. 10 mm
- POROBETONOVÉ TVÁRNICE HR. 200 mm
- LEPÁCA MALTA HR. CCA 5 mm
- TEPELNÁ IZOLÁCIA - MINERÁLNA VLNÁ HR. 50 mm
- LEPÁCA MALTA HR. CCA 5 mm
- VONKÁŠNIA OMIETKA - SILIKATOVÁ

KAPOTOVANIE STĽPOV, NOSNÍKOV

- TEPELNÁ IZOLÁCIA - MINERÁLNA VLNÁ HR. 50 mm
- PAROZÁBRANA
- 2x SÁDKOKARTONOVÁ DOSKA HR. 12,5 mm
- MALBA - DIFÚZNA V HYGIEN. MIESTNOSTI, KER.OBKĽAD DO v=2000mm

PRIEČKA HR. 100, 125, 150 mm

- MALBA - DIFÚZNA V HYGIEN. MIESTNOSTI, KER.OBKĽAD DO v=2000mm
- 2x SÁDKOKARTONOVÁ DOSKA HR. 12,5 mm
- TEPELNÁ IZOLÁCIA - MINERÁLNA VLNÁ HR. 50, 75, 100 mm
- 2x SÁDKOKARTONOVÁ DOSKA HR. 12,5 mm
- MALBA - DIFÚZNA V HYGIEN. MIESTNOSTI, KER.OBKĽAD DO v=2000mm
- PRI MOKROM PREVEDENÍ (HG PREST.) POD DLAŽBU APLIKOVAŤ HYDROIZOL. MEMBRÁNU
- PRI MOKROM PREVEDENÍ ZELENÝ IMPREGNOVANÝ SÁDKOKARTÓN
- PRI POŽIARNYCH STENÁCH RUZOVI IMPREGNOVANÝ SÁDKOKARTÓN RF- PODLA PROJ. DOKUM. PO.

PREDSTENA ZO STRANY MUROVANEJ STENY

- POROBETONOVÉ TVÁRNICE HR. 200 mm
- TEPELNÁ IZOLÁCIA - MINERÁLNA VLNÁ HR. 100 mm
- 2x SÁDKOKARTONOVÁ DOSKA HR. 12,5 mm
- MALBA - DIFÚZNA V HYGIEN. MIESTNOSTI, KER.OBKĽAD DO v=2000mm
- PRI MOKROM PREVEDENÍ (HG PREST.) POD DLAŽBU APLIKOVAŤ HYDROIZOL. MEMBRÁNU
- PRI MOKROM PREVEDENÍ ZELENÝ IMPREGNOVANÝ SÁDKOKARTÓN
- PRI POŽIARNYCH STENÁCH RUZOVI IMPREGNOVANÝ SÁDKOKARTÓN RF- PODLA PROJ. DOKUM. PO.

SANITÁRNE DELIACE STENY WC

- DITO DOSKY LAMINOVANE HR. 30mm
- FARBA SVIÁ

SKLADBY PODLAHY

A STRECHY - VSTAVKY

SKLADBY PODLAH :

- POVRCHOVÁ ÚPRAVA VÍD. LEGENDA MIESTNOSTÍ
- TEKUTÁ HYDROIZOLAČNÁ FÓLIA PRI MOKR. PREV.
- VYSTUŽENÝ POTER HR. 70 - 85 mm (víd. povrch úprava)
- TEP. IZOLÁCIA PODLAHOVÁ - EPS HR. 90mm
- HYDROIZOLAČNÁ - ASFALTOVÉ PÁSY S VLOŽKOU Z HLINIKOVEJ FÓLIE
- ZÁKLADOVÁ DOSKA PODLA STATIKY HR. 250mm
- PODKLADNÝ BETÓN HR. 50mm
- ZHUŤNENÉ STŔKOVÉ LÔŽKO HR. 150mm
- PŮVODNÝ TERÉN

SKLADBY STRECHY VSTAVKOV:

- STREŠNÁ FÓLIA
- GEOTEXTILIA 200G/M2
- TEPELNÁ IZOLÁCIA - MINER. VLNÁ HR. 50mm
- TEPELNÁ IZOLÁCIA HR. 100mm
- PAROZÁBRANA
- OCELOVÝ TRAPEZOVÝ PLECH - PODLA STATIKY
- KRYCIA PE FÓLIA HR. 0,25 mm
- KAZETOVÝ POHĽAD ZOSILNENIA SDK + MALBA

OZNAČENIE DVERÍ

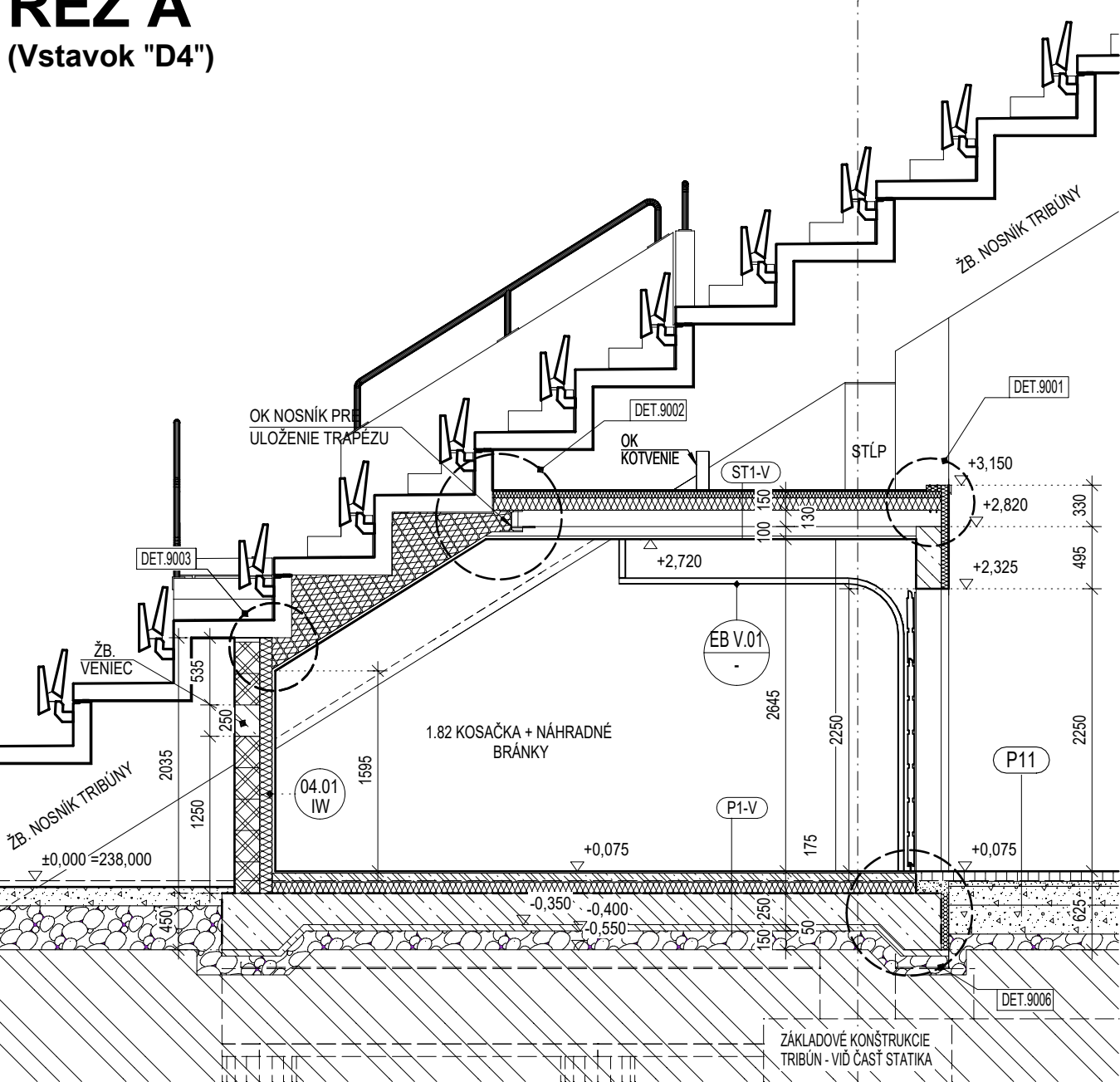
- ED - EXTERIEROVÉ DVERE
- ID - INTERIEROVÉ DVERE
- X - UMESTNENIE DVERÍ = V - VSTAVKY
- 1 - POROBETÓN V AB

LEGENDA MIESTNOSTÍ - VSTAVOK D4

OZNAČENIE	NÁZOV MIESTNOSTI	PLOCHA [m²]	PODLAHA	STENA	STROP	POZNÁMKA
V1.80	MEDICAL ROOM	20.00	DLAŽBA	W3	C2 SDK	KERAMICKÝ SOKEL
V1.81	ŽAZEMIE	3.39	DLAŽBA	W2W3	C2 SDK1	OKLAD DO VÝŠKY 2000 mm
V1.82	KOSAČKA+ NAHRADNÉ BRÁNY	52.58	DLAŽBA	W2W3	C2	OKLAD DO VÝŠKY 2000 mm
V1.83	WC MOBILNÝ	6.66	DLAŽBA	W2W3	C2 SDK1	OKLAD DO VÝŠKY 2000 mm
V1.84	ZÁDVERIE	7.27	DLAŽBA	W2W3	C2	OKLAD DO VÝŠKY 2000 mm

- VNÚTORNÁ VÁPENOCEMENTOVÁ OMIETKA HR. 10 mm
 - POROBETONOVÉ TVÁRNICE HR. 200 mm
 - LEPÁCA MALTA HR. CCA 5 mm
 - TEPELNÁ IZOLÁCIA - MINERÁLNA VLNÁ HR. 50 mm
 - LEPÁCA MALTA HR. CCA 5 mm
 - VONKÁŠNIA OMIETKA - SILIKATOVÁ
- KAPOTOVANIE STĽPOV, NOSNÍKOV
- TEPELNÁ IZOLÁCIA - MINERÁLNA VLNÁ HR. 50 mm
 - PAROZÁBRANA
 - 2x SÁDKOKARTONOVÁ DOSKA HR. 12,5 mm
 - MALBA - DIFÚZNA V HYGIEN. MIESTNOSTI, KER.OBKĽAD DO v=2000mm
- PRIEČKA HR. 100, 125, 150 mm
- MALBA - DIFÚZNA V HYGIEN. MIESTNOSTI, KER.OBKĽAD DO v=2000mm
 - 2x SÁDKOKARTONOVÁ DOSKA HR. 12,5 mm
 - TEPELNÁ IZOLÁCIA - MINERÁLNA VLNÁ HR. 50, 75, 100 mm
 - 2x SÁDKOKARTONOVÁ DOSKA HR. 12,5 mm
 - MALBA - DIFÚZNA V HYGIEN. MIESTNOSTI, KER.OBKĽAD DO v=2000mm
 - PRI MOKROM PREVEDENÍ (HG PREST.) POD DLAŽBU APLIKOVAŤ HYDROIZOL. MEMBRÁNU
 - PRI MOKROM PREVEDENÍ ZELENÝ IMPREGNOVANÝ SÁDKOKARTÓN
 - PRI POŽIARNYCH STENÁCH RUZOVI IMPREGNOVANÝ SÁDKOKARTÓN RF- PODLA PROJ. DOKUM. PO.
- PREDSTENA ZO STRANY MUROVANEJ STENY
- POROBETONOVÉ TVÁRNICE HR. 200 mm
 - TEPELNÁ IZOLÁCIA - MINERÁLNA VLNÁ HR. 100 mm
 - 2x SÁDKOKARTONOVÁ DOSKA HR. 12,5 mm
 - MALBA - DIFÚZNA V HYGIEN. MIESTNOSTI, KER.OBKĽAD DO v=2000mm
 - PRI MOKROM PREVEDENÍ (HG PREST.) POD DLAŽBU APLIKOVAŤ HYDROIZOL. MEMBRÁNU
 - PRI MOKROM PREVEDENÍ ZELENÝ IMPREGNOVANÝ SÁDKOKARTÓN
 - PRI POŽIARNYCH STENÁCH RUZOVI IMPREGNOVANÝ SÁDKOKARTÓN RF- PODLA PROJ. DOKUM. PO.
- SANITÁRNE DELIACE STENY WC
- DITO DOSKY LAMINOVANE HR. 30mm
 - FARBA SVIÁ

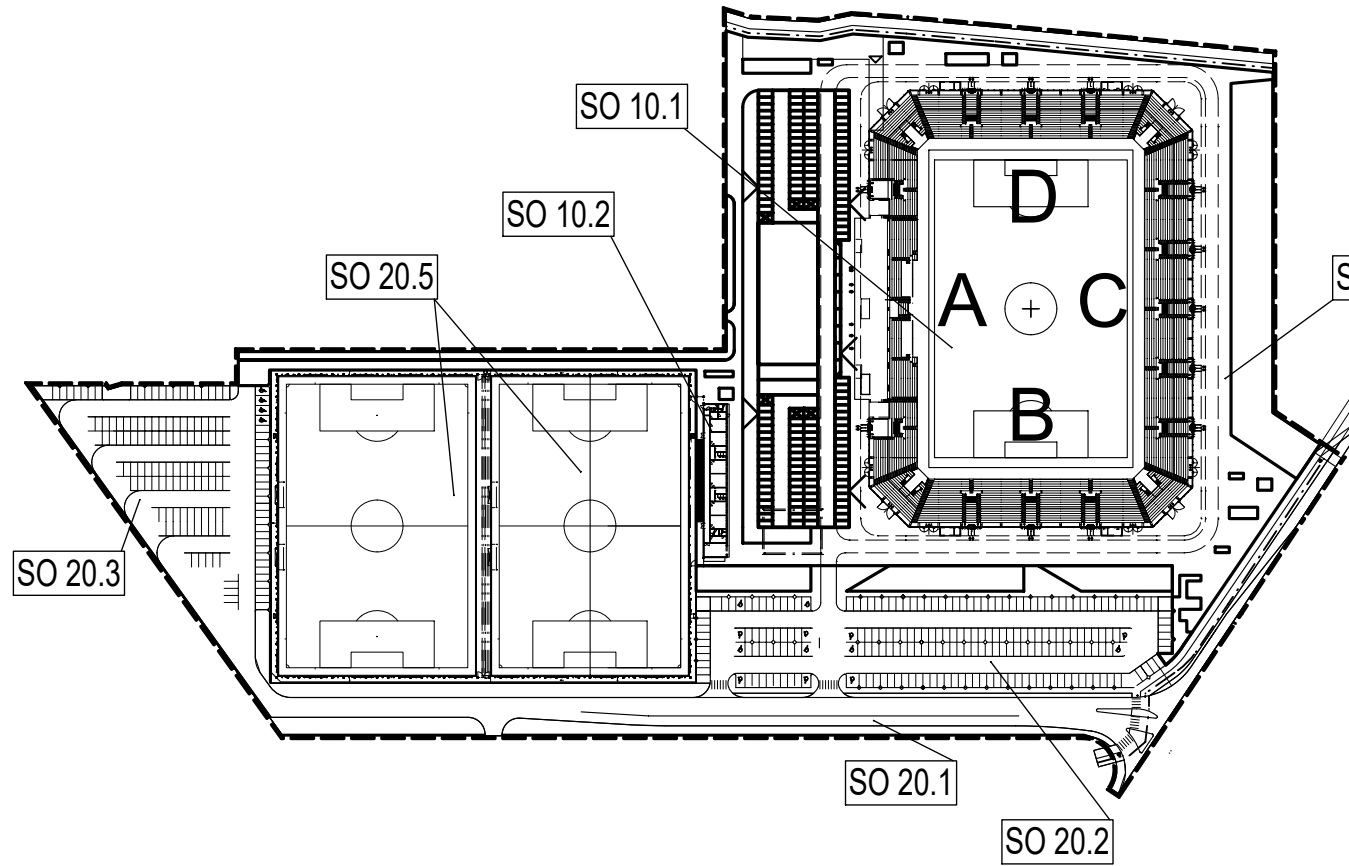
REZ A
(Vstavok "D4")



POZNÁMKY

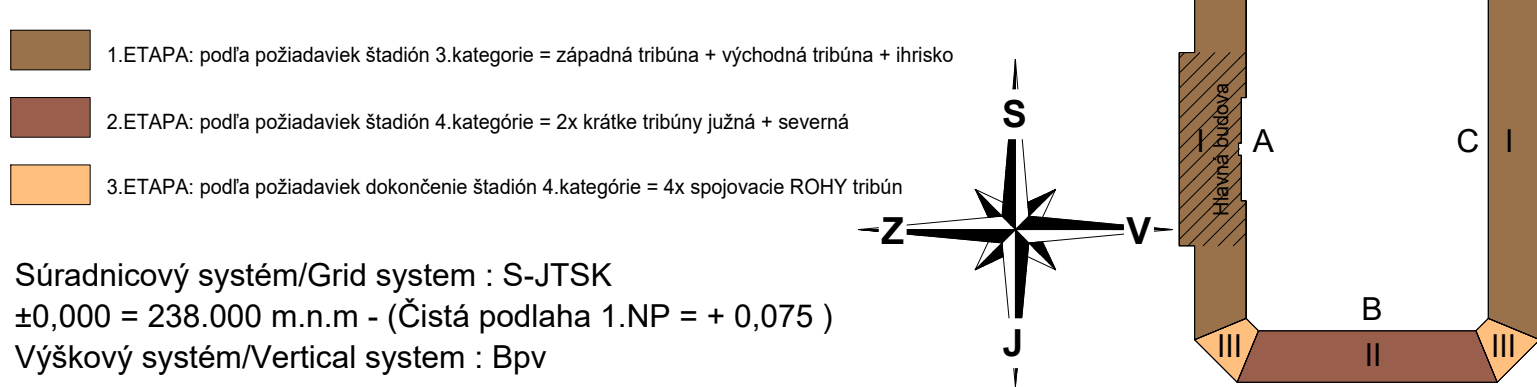
- POČAS REALIZÁCIE TRIBÚN PO ETAPÁCH BUDE: POTREBNÉ REALIZOVAŤ DOČASNÉ ZÁBRADIA V= 1.1 m NA OKRAJOCH PROTI PREPADNUTIU Z TRIBÚN !!!
- STAV ZARIADENÍ CATERINGU JE VO VÝKRESOCH ZAKRESLENÝ PO VYBUDOVANÍ VŠETKÝCH ETÁP
- ZARIADENIE CATERINGOVÉHO VÝŤAHU BUDE REALIZOVANÉ NA NÁKLADY BUDÚCEHO UŽÍVATEĽA - CATERINGOVÁ SPOLOČNOSŤ
- PODIA OPRÁV ZÁKLADY CATERINGOVÉHO ZARIADENIA GENERALNÝ DODÁVATEĽ (GO) OBVODOVÁ A KO DOPRESTOR, VÝŤAHOVÝ ŠACHTUJ CATERINGU GO PRIPRAVÍ NA NÁKLADY INVEŠTORA (KFA) A SAMOTNÉ ZARIADENIE BUDE NA NÁKLADY CATERINGOVEJ SPOLOČNOSTI. PRÍPADNE DOKONČÍ SAMOTNÁ CATERINGOVÁ SPOLOČNOSŤ.
- VŠETLE VÝŠKY UVAŽOVANÉ V PODORYSOCH OPRÁV DOŠKŮ, MESTNOSTI PO STROPNÚ DOŠKU - NEZOHĽADŇUJÚ POTRUBIA A TECHNOLOGIE VEDENÉ POD STROPOM
- TÁTO PROJEKTOVÁ DOKUMENTÁCIA JE VÝKRESOVANÁ V ZMÝSLE A ROZSAHU REALIZÁCIE DOKUMENTÁCIE A V ZÁKONOM
- PRÍPADNE NENAHRAZUJE VÝŠŠÍ STUPEŇ PROJEKTIVEJ DOKUMENTÁCIE, T.J. DIELENSKÚ DOKUMENTACIU
- PRÍPADNE NENAHRAZUJE PRÁCU PODLAŽKY JE NUTNÉ VÝŤAHY JEŠTĽUJÚCE INŽINIERSKÉ SIEŤE ZA ÚČASTI ICH SPRÁVCOV, ABY SA PREDISLOU POŠKODZENÍ, PRÍPADNE LÍME NA OPRÁVU PRACOVNÍKOV
- PROJEKTANT NENESIE ZADNU ZODPOVEDNOSŤ ZA ZMENY UŠKŤOČENÉ BEZ JEHO PRÍSŤHOVHO SÚHLASU
- ZHOŤOVITEĽ JE POVINNÝ O ZISTOVANÝCH VÝKRESOCH V DOKUMENTÁCII NEZODPOVEDNÝ PROJEKTANTA
- ZHOŤOVITEĽ JE POVINNÝ ZMENY A ÚPRAVY KONŠTRUKČNÉHO REŠEŤENIA KONZULTOVAŤ S PROJEKTANTOM
- POZNÁMKA BEZPEČNOSTI STAVBY JE REŠEŤENÁ V ČASTI B.2 POZIARNO BEZPEČNOSTNÉ REŠEŤENIE STAVBY
- VŠETKY OCIELOVÉ KONŠTRUKCIE BUĽU OPRATNÉNE MATERIOM PROTI KORÓZI, RESP. VÍD. POVRCHOVÁ ÚPRAVA PRE JEDNOTLIVÉ OCIELOVÉ KONŠTRUKCIE
- VŠETKY ŽELEZOBETONOVÉ KONŠTRUKCIE VIDITEĽNE BEZ ĎALŠIEH NAVRHOVANÝCH POVRCHOVÝCH ÚPRAV BUĽU VYHOŤOVENÉ V HLADKEJ KVALITE !!!
- TÁTO PROJEKTOVÁ DOKUMENTÁCIA SLUŽÍ VÝHRADNE PRE REALIZÁCU STAVBY A JEJ SPRACOVANIE ZODPOVEDÁ ROZSAHU A OBSAHU DANEHO PRÁVNANÝH PREDPISOM PRE TOTO STUPEŇ DOKUMENTÁCIE. PRE NE A NASLEDUJÚCE POTREBY MUŠI BYŤ SPRACOVANÁ DOKUMENTÁCIA K TOMU ÚČELU URČENÁ
- V PRÍPADNE ZMENY PODKLADOV, ČI VZNIKU NOVÝCH SKUTOČNOSTÍ S PROJEKTANT VÝHRADUJE PRÁVO NA POSLEDNÉ VPŤ VÝUŤ TÝCHTO ZMEN NA REŠEŤENIE A EVENTUÁLNE DOPŤLENIE ALEBO ÚPRAVU PROJEKTU, V PRÍPADNE ROZPORU MEZU JEDNOTLIVÝMI PRÍSLAŤMI V PROJEKTIVEJ DOKUMENTÁCII, JE POTREBNÉ NA TENTO ROZPOR VČAS UPOZORNIŤ A VÝŽADUŤ OFICÁLNE STANOVISKO PROJEKTANTA
- DOKUMENTÁCIA BUĽA SPRACOVANÁ NA ZÁKLADNE ZADANIE, INFORMÁCII, PODKLADY A ZNÁLOSTI PLATNÝCH ÚDŤ JEJ VZNIKU
- NEODDELITELNOU ČASŤOU VÝKRESOVEJ ČASTI SÚ DOKUMENTY TABULOVÉHO CHARAKTERU A TECHNÉ SPRÁVY
- VŠETKY DODÁVKY, PRÁCE A VÝKONY MUŠI SPLŤAŤ TECHNÉ A KVALITATÍVNE PODMIENKY, KTORÉ ÚRČUJÚ PLATNÉ SLOVENSKÉ ZÁKONY, NORMY, HYGIENÉ PREPISY A NARÁDENIA
- DODÁVATEĽ STAVBY MUŠI DBÁŤ NA DOORZOVANIE MONTÁŽNYCH A TECHNOLOGICKÝCH POKYNOV PRÍSLUŠNÝCH VÝROBCOV STAVEBNÝCH PRVKOV A KONŠTRUKCII (VÝKRESY) V TOTO DOKUMENTACII
- DODÁVATEĽ JE POVINNÝ SI BUĽDNE NASTUŽOVAŤ DOKUMENTACIU VYJADRENÁ A STANOVISKO DOKŤMUTÝCH ORGÁNOV ŠTÁTNEJ SPRÁVY A SPRÁVCOV INŽINIERSKÝCH SIEŤI
- DOKUMENTACIU MUŠO POULIŽVAŤ VÝHRADNE V ZMÝSLE PRÍSLUŠNEJ DILUWY O DIELO
- DOKUMENTÁCIA JE OCHRANENÁ AUTORSKÝM PRÁVOM
- PREJ REALIZÁCIU VÝRANÝCH KONŠTRUKCII ZAMERANÉ SKUTOČNÉ ROZMERY OTVOROV
- OTVORY PRE PRESTUPY A MONTÁŽ ROZVODOV NOSNÝMI KONŠTRUKCIAM VÍD. ČASŤ STATIKA, PO REALIZÁCI BUDU MONTÁŽNE OTVORY V NOSNÝCH KONŠTRUKCIIACH ZAMKROVANE A V MESTÁCH PRESTUPOV BUDU ZHOŤOVENÉ UPCHÁVKY V ZMÝSLE POZIARNOBEZPEČNOSTNÉHO REŠEŤENIA STAVBY
- UPCHÁVKY PRE PRESTUPY PLATIA PRE NOSNÉ A NENOSNÉ KONŠTRUKCIE
- CONŠEŤENIE PRVKOV ZAMKNOVANÝCH VÝROBKOV A OPLETENIA NA TRIBUNACH VÍD. VÝKRESY 1.NP, JEDNOTLIVÝCH TRIBÚN
- UZEMNENIE A BLESKOVOĽ VÍD. ČASŤ ELI
- PODIA VÝHLÁŠKY Č.532/2002 Z.Z. MUŠI BYŤ PRVÝ A POSLEDNÝ STUPEŇ KAŽDÉHO SCHOISKOVEHO RAMENA VÝRANÉ FAREBNÉ ROZOOZATENÝ OD OKOLIA

SCHEMA
SCHEMA



ORIENTAČNÝ PLÁN BUDOVY ŠTADIÓNA

etapizácia samotného štadióna podľa hlavných stavieb



LEGENDA SKRATIEK POVRCHOV

STENY

- W1 - PRIZNANÁ ŽELEZOBETONOVÁ KONŠTRUKCIA, NÁTER
- W2 - KERAMICKÝ OKLAD DO VÝŠKY DVERÍ, v= 2.000 m, V SPRACHÁCH v= 2.200 m
- W3 - OMIETKA PRE MUROVANÉ A OBVODOVÉ ŽB. STENY, popr. popr. SDK STENY NÁTER
- V PRIESTORCH KOMUNIKÁČNYCH SOUOSKOB HLAVNEJ BUDOVY BUDU BUDOVNÉ KONŠTRUKCIE
- OPATRENÉ IBA S NÁTEROM

STROPY

- C1 - PRIZNANÁ ŽELEZOBETONOVÁ KONŠTRUKCIA
- C2 - KAZETOVÝ POHĽAD, (V ZOŠKROVENÝCH ČASŤACH BUĽE SDK)

LEGENDA POUŽITÝCH MATERIÁLOV

- HLADKE PREFABRIKOVANE ŽELEZOBETONOVÉ KONŠTRUKCIE (Trieda betónu a ocele víd. časť statika)
- OBVODOVÁ STENA 1, 2, 3.NP - SENDVIČOVÁ FASÁDA S MINERÁLNOU IZOLÁCIU + DVOJITÝ ZÁKLUP - 2xSDK Z INTERIERU
- KONŠTRUKCIE ZO ŽELEZOBETONU (Trieda betónu a ocele víd. časť statika)
- KONŠTRUKCIE Z PROSTOHE BETONU (Trieda betónu víd. časť statika)
- OBVODOVÉ NOSNÉ POROBETONOVÉ TVÁRNICE HR.= 200 mm NA MALTU S PEVNOSTOU ≥ 2.0 MPa
- PRESKLENÉ FASÁDNE STENY, HLINIKOVÉ RÁMY A STOKY VO VNÚTRI
- VŠETKY VONKÁŠNE VÝPLNY OTVOROV HLINIKOVÉ S TEPELNÚ IZOLAČNÝMI VÝPLŤAMI
- VNÚTORNÉ DELIACE STENY SDK hr.=100 mm
- VNÚTORNÉ DELIACE STENY SDK hr.=100 mm
- VNÚTORNÉ DELIACE STENY SDK hr.=75 mm
- VNÚTORNÉ DELIACE SYSTÉMOVÉ PRESKLENÉ STENY
- MONTOVANÉ DELIACE STENY HYGIENICKÝCH ZARIADENÍ
- ZHUŤNENÝ STŔKOVÝ NÁŠYP VÁČSEJ FRACCIE (Trieda frakcie a miera zhutnenia nášypu víd. časť statika)
- ZHUŤNENÝ STŔKOVÝ NÁŠYP JENNEJŠIEJ FRACCIE (Trieda frakcie a miera zhutnenia nášypu víd. časť statika)
- PŮVODNÁ ZEMINA
- TEPELNÁ IZOLÁCIA (Víd. skladby konštrukcií)
- TEPELNÉ IZOLÁCIE Z XPS
- HYDROIZOLAČNÁ ASFALTOVÝ MODIFIKOVANÝ PÁS PROTIRADONÝV - STREDNÉ RADONOVÉ RIZIKO

LEGENDA POUŽITÝCH SKRATIEK A ZNAČIEK

- VÝSTUPY ÚPNE, ÚNÍKY DO Z OBJEKTU
- HRANICA POŽIARNEHO ÚSEKU

Pôvodná PD DUR: Ing. Mgr. art. PAVOL ŠIMKO, ADF s.r.o.

Číslo rev.	Datum	Opis revízie	Revíziu vytvoril	Vypracoval
03	19.05.2023	Úprava dokumentácie na základe aktualizácie architektonického konceptu (popis vyššie)	Investor	Šteľbaský
02	20.05.2022	Úpravy, zmeny a doplnenia dokumentácie pre účely realizácie diela II. a III. Etapy	Investor	Šteľbaský
01	12.02.2019	Doplnenie štruktúry pre časť realizovane dodávateľom, doplnenie poznámky k štruktúry na výkres		Ing. Kúpla Lukáš

Názov stavby		KOŠICKÁ FUTBALOVÁ ARÉNA	
Miesto stavby		KOŠICE IV, KOŠICE - JUH Kat. územie: Južné mesto, ul. Piv Frachárni	
Stavebník		Košícká futbalová aréna a.s., Tr. SNP 48/A, 040 11 KOŠICE	
Generálny dodávateľ			
Objednávateľ dokumentácie		Košícká futbalová aréna a.s., Tr. SNP 48/A, 040 11 KOŠICE	
Projektový manažér		Ing. ERIK HRNČIAR	
Hl. inžinier projektu		Ing. ERIK HRNČIAR	
Vypracoval		JÁN ŠTEĽBASKÝ	
Kontroloval		Ing. ROBERT SKOL	
Zodp. projektant		Ing. ERIK HRNČIAR	
Stupeň		DOKUMENTÁCIA PRE REALIZÁCU STAVBY	
Časť PD		D1. DOKUMENTÁCIA STAVEBNÝCH OBJEKTOV A INŽINIERSKÝCH SIEŤI	
Objekt		SO 1.01 FUTBALOVÝ ŠTADIÓN I a II. ETAPA	
Profesia		100_ARCHITEKTONICKO-STAVEBNÉ REŠEŤENIE TRIBÚN	
Názov		PÔDORYS, REZY A POHĽADY - VSTAVOK "D4"	
Číslo projektu / zákazky		2 0 1 8 0 1 2 K F A -	
Stavba		D - R S D I 1 0, 1 1 0 0 4 1 3 6 0 3	
Stupeň		D - R S D I 1 0, 1 1 0 0 4 1 3 6 0 3	
Časť PD		D - R S D I 1 0, 1 1 0 0 4 1 3 6 0 3	
Objekt		D - R S D I 1 0, 1 1 0 0 4 1 3 6 0 3	
Profesia		D - R S D I 1 0, 1 1 0 0 4 1 3 6 0 3	
Číslo výkresu		D - R S D I 1 0, 1 1 0 0 4 1 3 6 0 3	
Revízia		D - R S D I 1 0, 1 1 0 0 4 1 3 6 0 3	